



【彩都友誼会病院の理念】  
人とよりそう ひらかれた病院

## ●交通案内図



### ◆モノレールを利用される場合

大阪モノレール彩都線 彩都西駅下車 徒歩 5 分

＜主要駅から彩都西駅までの所要時間＞

万博記念公園駅・・・約 11 分	新大阪駅・・・約 30 分
南茨木駅・・・・・・・約 17 分	千里中央駅・・・約 20 分
大阪空港駅・・・・・・・約 30 分	大阪駅・・・・・・・約 40 分

### ◆お車を利用される場合

国道 171 号線「清水」交差点を北へ約 3km

### ◆阪急バスを利用される場合

「彩都あさぎ」下車 徒歩 2 分

阪急茨木市駅から・・・約 40 分 JR 茨木駅から・・・約 30 分  
千里中央駅から・・・約 30 分

医療法人 友誼会

**彩都友誼会病院**

〒567-0085 大阪府茨木市彩都あさぎ7丁目2番18号

TEL.072-641-6898 FAX.072-641-5967

# 緩和ケア病棟のご案内



## 緩和ケアとは

WHO(世界保健機構)では「緩和ケアとは、患者と家族の苦痛を早期に同定し適切に対応することで、患者と家族の生活の質(Quality of Life)を改善すること」と定義しています。

このことをふまえて私たちは、がん治療のすべての期間において、患者さんとご家族(患者さんを大切に思っている方たち)の苦痛からの解放を目指すケアと考えています。そして、患者さんが主人公としての人生の物語性を大切に考え、優しさと思いやりのあふれる緩和ケアの実践に努めていきたいと考えています。



6F サンルーム



屋上庭園

—おばあちゃんの話—  
せかいにはたのしい話がいっぱい。  
赤川 政由 作 2007

医療法人友誼会  
**彩都友誼会病院**

## 当院の緩和ケアの特色

緩和ケアの目的は、二つあります。一つは、がん治療のすべての期間において、患者さんとご家族の苦痛をできるだけ和らげることです。もう一つは、残された時間をできるだけ有意義に過ごせるようにすること、そして苦しむことなく静かに最期を迎えられるようにすること、と考えています。



治療中の患者さんには、その診療科の医師と協力して苦痛の緩和をすることで治療の継続に努め、その後に緩和ケアにスムーズに移行できるように心がけています。自宅療養中の患者さんには、緩和ケア外来に通院しながら苦痛症状の緩和を行います。必要時には緩和ケア病棟へ入院し、症状が和らいだら自宅へ戻り再び外来通院することができます。入院中の患者さんには、治療中であればその診療科の病棟で、積極的な治療を終えている患者さんの場合は緩和ケア病棟で対応しています。



当院の緩和ケア病棟では、入院での制約を出来るだけ減らし、患者さんがその人らしい尊厳を保つことができ、心地よく過ごせるように心がけています。

がんを抱えている患者さんには、さまざまな苦痛が混在し絡み合います。このような苦痛のことを全人的苦痛といい、身体的・精神的・社会的・スピリチュアルの四つの面で評価しケアの方法を検討します。私たちは、身体的苦痛を和らげるだけでは患者さんが抱える苦痛を十分に緩和することができないと考え、多職種（医師・看護師・薬剤師・管理栄養士・臨床心理士・リハビリ療法士・社会福祉士・ボランティアなど）で構成するチームで、それぞれの専門性を活かしたケアを行っています。そして質の高い緩和ケアを実践するために、薬物療法のみならず栄養療法・運動療法にも力を入れています。



## 緩和ケア病棟への入院の対象になる方

- ①積極的ながん治療を終えている方
- ②身体の症状（たとえば、痛みや息苦しさ、だるさなど）や心の辛さを抱えている方

原則は①・②を満たす方を対象としていますが、個々のケースで状況が異なりますので、緩和ケア外来でご希望をお聞きしています。



## 入院までの流れ

まずは地域医療連携室までお問い合わせください。患者さんもしくはご家族と私たち医療スタッフが緩和ケア外来で面談し、入院加療が適切であるといった合意が得られましたら入院の調整を始めます。

なお、患者さんが病状により来院できない場合は、ご本人のご希望や状況をよく把握している方が代理で受診してください。

地域医療連携室

TEL: 072-641-6898 (内線 1133/1134)

受付時間 平日 / 9:00～17:00

※土曜日は 12:00 まで

## 入院にあたってのお願い



当院は敷地内全面禁煙です。面会時間は12時から20時ですが、患者さんの状態により時間外でも面会は可能です。入院生活上の制約をできるだけ減らし、患者さんが心地よく過ごせるようにと考えていますが、患者さんの負担にならないよう、また他の患者さんの迷惑にならないようにお願いします。

## 患者さん・ご家族を支えるスタッフ

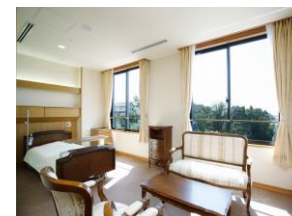
緩和ケア科の専従医師・看護師・薬剤師・管理栄養士・臨床心理士・リハビリ療法士・社会福祉士・ボランティアなどのスタッフがおり、それぞれの専門性を生かしたケアを行っています。

ボランティアはお茶会や季節の行事の開催、アロママッサージなどの活動をしています。



## 病室・病棟の設備

個室、2人部屋、3人部屋、4人部屋がございます。各部屋にテレビ・保冷庫・クローゼット・トイレ・洗面台があり、病棟にはデイルーム・家族室（和室1室・洋室1室）・マッサージチェア等がございます。



特別室



個室



4人部屋



家族室(和室)

