

ぽーれぽーれ(Pole pole)
スワヒリ語で
「ゆっくり…」
という意味です

第48号
2021.09.01

ぽれぽれレター

理念

「人とよりそう ひらかれた病院」

病院基本方針

※安心・安全ながん医療を提供します
※医療提供を進め、地域医療に貢献します
※豊かな人間性を持った医療人の育成に努めます

診療案内

内科, 外科, 脳神経外科, 整形外科
耳鼻咽喉科, 婦人科, 泌尿器科
放射線科, 消化器科, 緩和ケア科
乳腺外科, 腫瘍外科, 腫瘍内科
歯科, 口腔外科

【診療受付時間】

平日 午前8:30~午後4:00

土曜 午前8:30~正午

【診療時間】

平日 午前9:00~午後4:00

土曜 午前9:00~正午

【外来の休診日】

日曜・祝日・年末年始

【お見舞い時間】

ホームページをご確認ください



当院の内視鏡システムが 更新されました

当院の内視鏡システムがオリンパス社製の最上位機種である内視鏡システム「EVIS X1」に更新されました。このシステムは2020年7月に発売開始された最新のシステムです。

病変の発見・診断・治療の質や検査効率の向上を目指した技術を搭載し、がんなどの消化器疾患の早期発見・早期診断・低侵襲治療に貢献します。

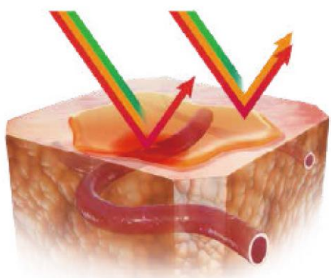


先端5.4mmの極細径
スクリーニングスコープ

内視鏡装置更新にともなって、極細径ファイバースコープも更新されました。このファイバースコープは、経口または経鼻用です。従来のものより挿入部はより柔らかくなりかつノイズの少ないハイビジョン画像の取得が可能です。この性能向上によって映像はより明るくなり、微細な血管や粘膜の表面もリアルに観察できるようになりました。

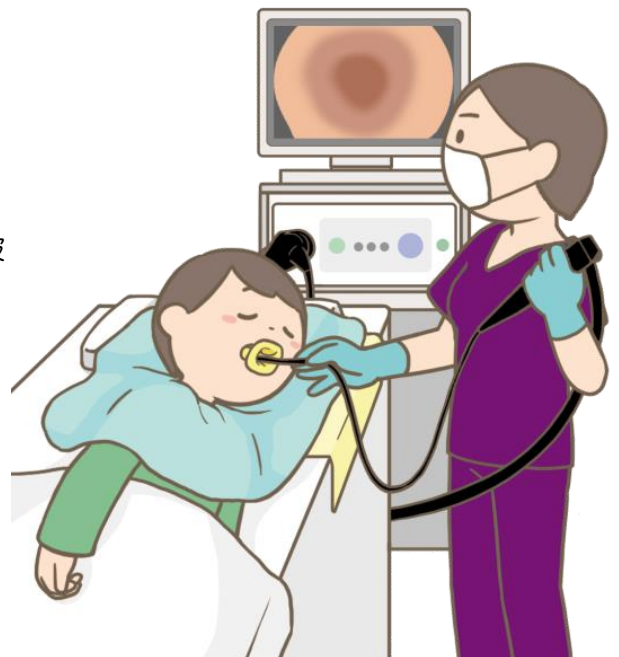
主な特長

1. RDI (赤色光観察) : Red Dichromatic Imaging



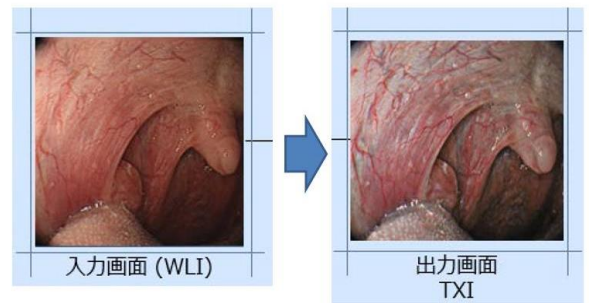
表皮組織に隠れた深部血管
の視認性を向上します

緑・アンバー・赤の3色の特定の波長の光を照射することで、深部組織のコントラストを形成する、光デジタル技術を用いた画像強調観察技術です。内視鏡治療中に発生する消化管出血により、視野が妨げられ病変部の処置が困難になるケースがあります。これは、治療時間の延長や医師のストレスにつながりますが、RDI 観察を行うことにより深部血管などの視認性向上が支援され、迅速かつ容易な止血処置をサポートし、より安全で効率的な治療に寄与することが期待されます。



2. TXI（構造色彩強調機能）
 : Texture and Color Enhancement Imaging

通常光観察下での粘膜表面の「構造」「色調」「明るさ」の3つの要素を最適化する画像技術です。通常光観察では見にくい画像上のわずかな色調や構造の変化が、TXIを活用することにより強調され、病変部などの観察性能向上に貢献することが期待されます。

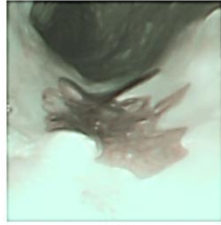


画像上のわずかな色調や構造の変化をクリアに観察することができます

3. NBI（狭帯域光観察）：Narrow Band Imaging



通常光



NBI

粘膜表面の毛細血管や微細構造を強調して表示できます

血液中のヘモグロビンに強く吸収される紫（415nm）と緑（540nm）の特定の波長の光を照射することで、粘膜表面の毛細血管や微細構造が強調表示される光デジタル法による画像強調観察機能です。これにより、がんなどの病変の早期発見に寄与します。また、拡大観察を併用することで、病変の悪性度や範囲などのより高精度な観察をサポートします。

★ ★ ★
 新任の先生のご紹介
 ★ ★ ★

4月より歯科口腔外科に赴任いたしました、笠原駿と申します。口腔ケアを通してお口のトラブルを予防し、少しでも快適な生活を送っていただけるよう頑張ります。特に口腔ケアが難しい案件や義歯の問題など、お困りのことがございましたらいつでもご相談くださいませ。よろしくお願いいたします。

2021年4月から腫瘍内科に就任しました。患者さんの病状は多岐にわたりますが、おひとりおひとりの状態や生活に合わせて治療を行っていきたいと思います。よろしくお願いいたします。



腫瘍内科 松田 佳子 先生



歯科口腔外科 笠原 駿 先生



2021年6月16日より医師事務作業補助者の運用を開始いたしました。

医師の業務負担の軽減を図るため、医師の指示のもと、診断書等の文書の作成やオーダーの入力、カルテの記載等を医師事務作業補助者が行います。運用を開始するに当たり、診察時に医師事務作業補助者が同席する場合があります。あらかじめ、ご了承ください。

編集後記：コロナ感染症や猛暑、台風など様々な環境の変化により体調を崩しやすいので調子が悪くなりそうときは早めに休みましょう。水分補給も小まめにして体調管理に心がけてください。（松澤）
 発行者：中村仁信（病院長）
 編集長：福西康修（放射）
 編集委員：村井祐子（医師）岩切昭夫（看護）松澤圭介（看護）
 常島啓司（情報）大塚はるか（医事課）東坂真希（放射）
 〒567-0085 茨木市彩都あさぎ7丁目2番18号
 Tel 072 (641) 6898 Fax 072 (641) 6097



<http://www.saito-yukoukai-hp.jp/index.htm>

「ぼれぼれ」はホームページからダウンロードできます！