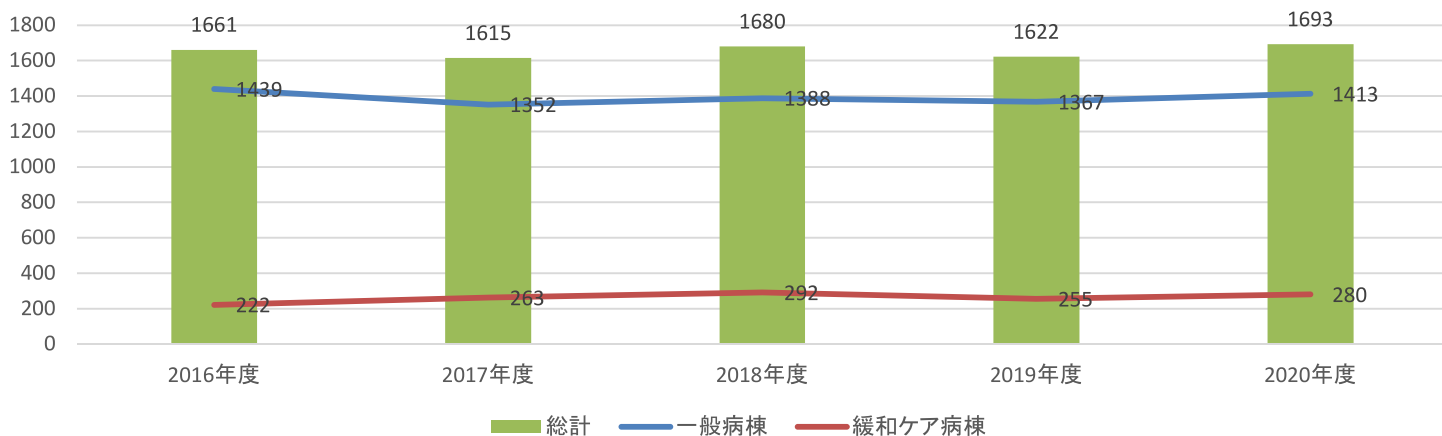
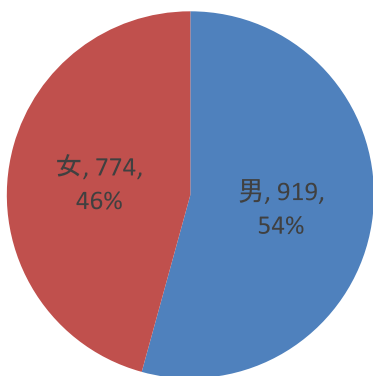


2020年度 退院患者統計

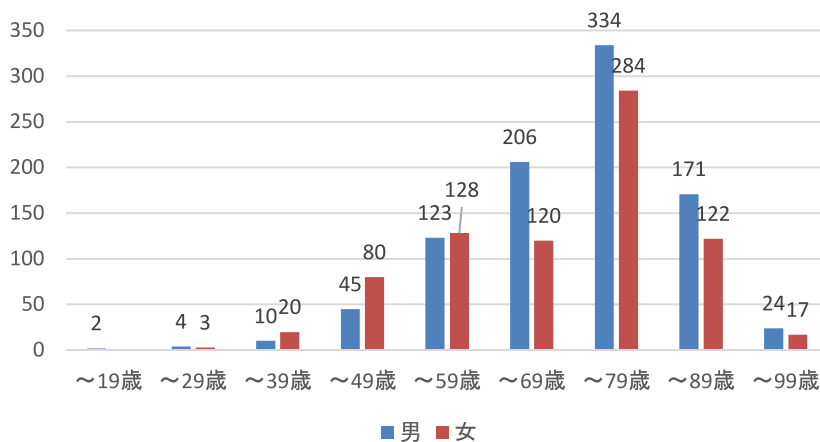
年度別退院患者推移



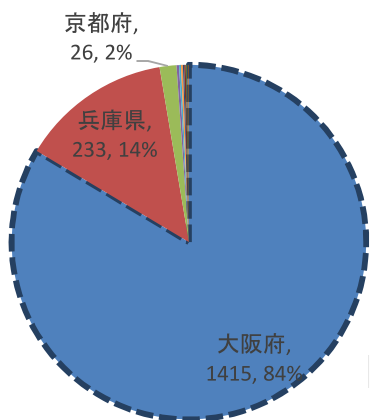
退院患者男女比率



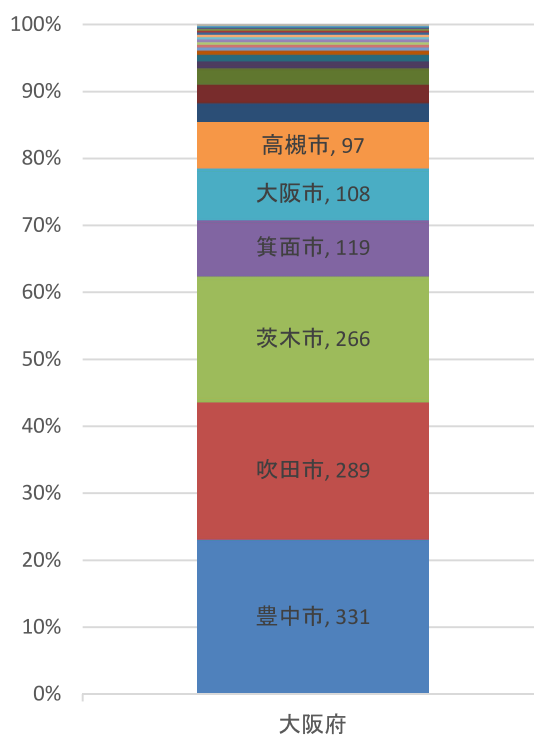
性別年齢階層別退院患者数



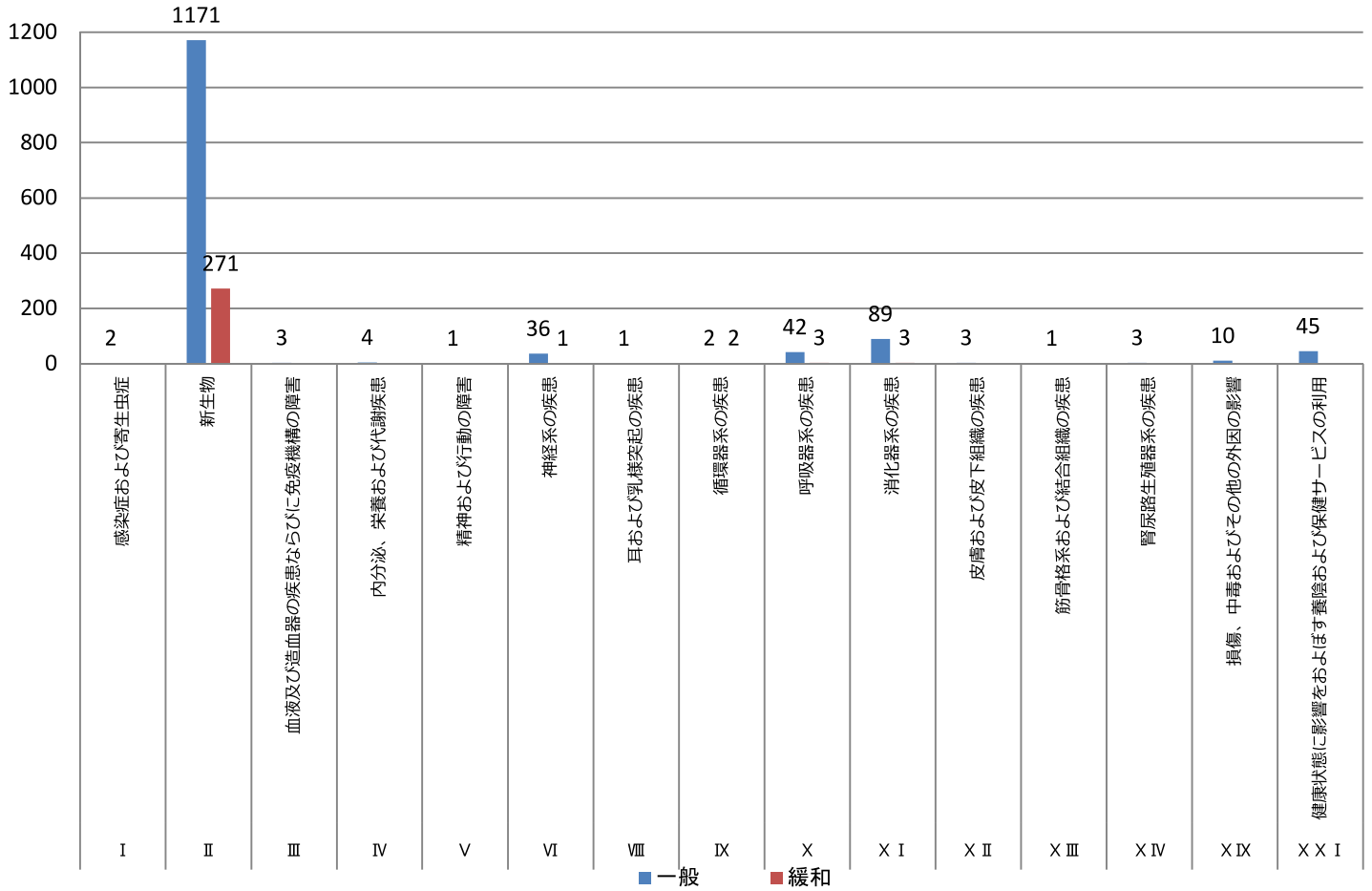
都道府県別退院患者数



大阪府市区町村別退院患者割合



病棟種別 I C D大分類別退院患者数

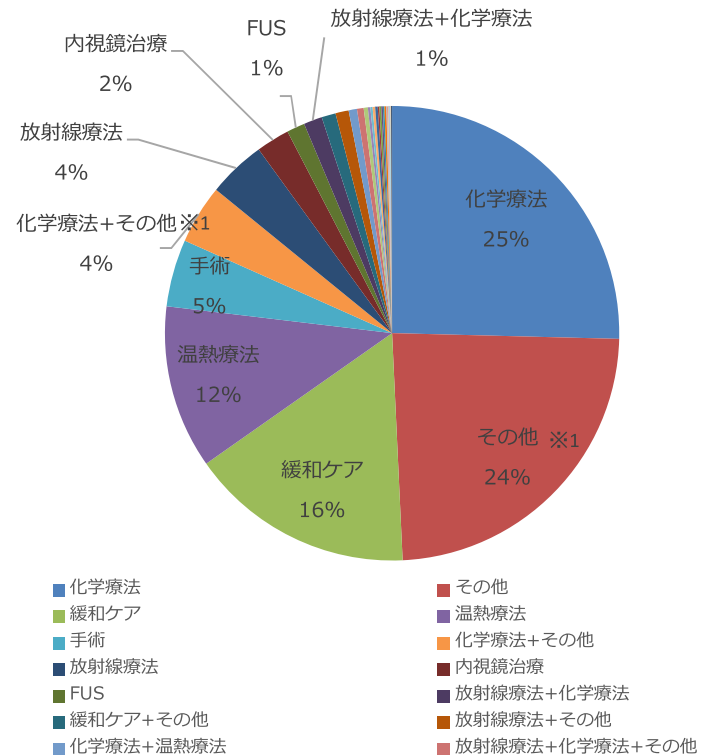


病棟種別ICD中分類別上位10分類

退院患者数及び平均在院日数

病棟種類	中分類	中分類名称	患者数
一般	C34	気管支および肺の悪性新生物	188
	C78	呼吸器および消化器の続発性悪性新生物	163
	C16	胃の悪性新生物	154
	C18	結腸の悪性新生物	95
	C20	直腸の悪性新生物	77
	C79	その他の部位の続発性悪性新生物	74
	C15	食道の悪性新生物	61
	C25	膵の悪性新生物	61
	C77	リンパ節の続発性および部位不明の悪性新生物	32
	K63	腸のその他の疾患	29
緩和	C34	気管支および肺の悪性新生物	33
	C25	膵の悪性新生物	30
	C22	肝および肝内胆管の悪性新生物	24
	C78	呼吸器および消化器の続発性悪性新生物	21
	C16	胃の悪性新生物	18
	C79	その他の部位の続発性悪性新生物	18
	C15	食道の悪性新生物	17
	C18	結腸の悪性新生物	15
	C50	乳房の悪性新生物	13
	C20	直腸の悪性新生物	9
総計			1132

退院患者入院目的別割合



この資料は2020年度に退院または転科した患者の集計です。

※1 その他とは、対症療法（薬剤を用いた症状緩和、胸水や腹水の穿刺、リハビリ等）や検査等が含まれます。