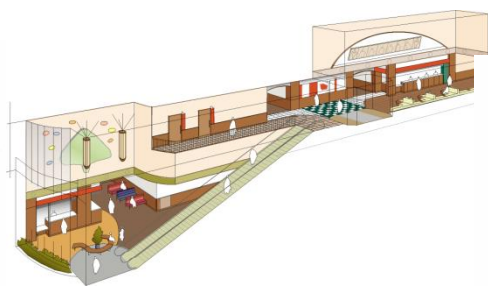


## 健診センター

# ドック健診のご案内

人間ドック  
がんドック  
脳ドック  
オプション検査  
栄養相談



医療法人友誼会

彩都友誼会病院

健診センター

- ・より安心、ていねいの がん専門病院・人間ドック
- ・がんの早期発見・診断と治療に結びつく健診を目指します

〒567-0085 大阪府茨木市彩都あさぎ7丁目2番18号  
TEL 072 (641)6860 FAX 072 (641)6860



## 彩都友誼会病院・健診センター 人間ドックの御案内

がんドック、がん検診は費用もかかるし、自分のがんにならないから大丈夫・・・とそんなふうに考えていませんか？

いまや日本人の2人に1人ががんにかかるともいわれ、がんと生活習慣は深いかわりがあります。

当院の健診センターでは、『がんも心配だけど、メタボも脳の病気も心配・・・』  
そのようなご希望にもお応えしたドックコースをご用意しております。

安心・安全・正確な検査によりがんの早期発見のための充実したがんドック検診の他、脳ドック・人間ドック<総合健診コース、基本健診コース・PET健診コース>、各種オプション検査、企業健診など、少人数制で丁寧に、皆様の健康管理をご支援致します。



病院長/中村仁信  
大阪大学名誉教授(医学博士)  
日本医学放射線学会専門医  
日本インターベンショナルラジオロジー  
学会専門医  
日本ハイパーサーミア学会  
認定医



健診センター長/西尾 浩  
内科学会総合内科専門医(医学博士)  
日本医師会認定産業医  
大阪府呼吸器身体障害  
診断指定医

## ドックの特色

### 安心・安全・正確な検査・画像診断によりがんの早期発見・治療に取り組めます

- 高度な画像診断機器を駆使した丁寧な検査
- 専門医，認定医，認定技師による高度な画像診断
- ご希望にあわせたコース選択
- 短時間でできるがんドックコースの新設
- 健診後の精査・治療が必要な方への当院外来診療予約および連携病院ご紹介
- おひとりおひとりの健診結果にあわせた医師コンサルト・健康アドバイス
- 生活習慣病予防のための食生活改善アドバイス

など、医師をはじめ専任スタッフによるドック健診後のフォローアップも充実させ、安心してかけられる医療・健康増進のサポートを行っております。

彩都友誼会病院のドックコースには、がんドックコース、脳ドック、アフタヌーンドックがあります。お忙しい方にも短時間で安心して受けていただけるコースです。皆様にご満足いただける健診センターとして充実したドックをご提供してまいります。

# 彩都友誼会病院・健診センター 充実のドックコース御案内

## ● 人間ドック

● 価格は税込表示です

当院の人間ドックは、少人数制！丁寧で安心できる検査を行います。  
コースは、がん検索を中心とした3つの健診コースをご用意しました。

### ● 健康診断コース 2時間コース (月・火・水・木・金/午前) ￥30,514

◇上部消化管内視鏡を含めた簡易な健康診断コースです。

### ● 基本健診コース 2時間コース (月・火・木・金/午前、午後・土/午前) ￥47,300

◇がん検索を中心にした各健診コース共通の基本セット検査項目のみを行うスタンダードなコースです。  
基本健診コースにご希望のオプション検査を追加することもできます。  
基本健診コースは午後の時間も受診可能です。(午後1:30開始)

### ● 総合健診コース 半日コース (月・火・木・金/午前開始) ￥94,160

上記、基本健診コースに頭部MRI・MRA、骨盤MRI検査、胃部検査(上部内視鏡)検査です。より総合的な健診をご希望の方にお勧めするコースです。

※医師結果説明をご希望の方は、後日予約制(無料)でお受けできます。

### ● PET健診コース 1日コース (月・金/午前開始) ￥152,900～

上記、基本健診コースまたは総合健診コースに提携施設(MIクリニック)で行うPET-CT検査を追加し、全身のがんの早期発見を目的とするコースです。検査は午前中に総合健診を行ったあと、午後からPET検査を行います。提携施設には無料送迎します。

#### ● PET基本健診コース：￥152,900 (男女共通)

このコースには、MRI(頭部・骨盤)検査、上部内視鏡検査は付きません。  
MRI検査、内視鏡検査を省略していますので下記PET総合健診コースに比べて時間も短縮でき、  
低料金でお受けできます。MRI検査、内視鏡検査は不要の方にお勧めします。  
※医師結果説明をご希望の方は、後日予約制(別途無料)でお受けできます。

#### ● PET総合健診コース：

○上部内視鏡選択：￥198,770

※医師結果説明をご希望の方は、後日予約制(無料)でお受けできます。

※上記、PET健診コースをペアで受診される場合は、ペア割引致します(1名あたり5,500円引き)。

#### ◇各健診コース共通 基本セット項目：

一般計測	身長・体重・BMI・腹囲
生理機能検査	血圧、脈拍、視力・聴力測定(1000Hz・4000Hz)、安静時心電図、動脈硬化検査、肺機能検査
X線検査	胸部～上腹部CT検査(内臓脂肪測定含む)
超音波検査	腹部超音波、頸動脈超音波
血液検査	血液一般 肝機能、腎機能、痛風、電解質、糖・膵機能、炎症反応、脂質機能、リウマチ反応、肝炎ウイルス(HBs抗原・抗体/HCV抗体)、ピロリ菌
腫瘍マーカー	CEA<消化器系>、AFP・CA19-9<肝・膵>、PSA<泌尿器・男性>、CA125<婦人科・女性>
尿検査	蛋白・糖・潜血・ビリルビン・PH/ウロビリノーゲン・ケトン体・沈渣
その他	便潜血(大腸)、内臓脂肪測定(CT検査)
結果説明	医師結果説明は後日予約制・無料(院長希望者のみ有料￥6,600)
栄養相談	管理栄養士による栄養相談(後日予約制)希望者のみ有料￥2,860
健康相談	看護師・食生活改善指導士による結果説明/健康相談(当日)無料

## ◇ 人間ドック追加オプション検査

人間ドックまたはがんドックコースにさらに追加して気になる臓器の検査を組み合わせることもできます。オプション検査をご希望の方は、ドック受診申し込み時にあわせてお申込み下さい。

### 胃部検査

#### 1. 上部内視鏡検査・・・・・・・・ ¥13,200

胃癌や食道癌、胃潰瘍、胃炎などの有無を内視鏡で調べます。

#### 2. ペプシノーゲン検査・・・ ¥2,640

胃粘膜から分泌されるペプシノーゲンを血液検査で測定し、胃粘膜の萎縮の程度や炎症の有無を調べます。胃粘膜の萎縮が進むと胃炎や胃がんになりやすいといわれており、胃がんのスクリーニング検査としても有用です。

### 乳房検査

#### 1. マンモグラフィ + 乳腺超音波検査・・・・ ¥11,000

マンモグラフィはマンモ専用のX線装置で撮影を行います。また乳腺超音波検査では乳腺症や腫瘤性病変などの有無を調べます。2つの検査を組合すことで検査の精度を上げることができます。

### メタボリックシンドロームが気になる方への検査

#### 1. アディポネクチン検査・・・・ ¥4,950

肥満時（内臓脂肪蓄積型）は、脂肪組織から産生するホルモン因子のアディポネクチンが低下し、糖尿病や高血圧、動脈硬化など生活習慣病を引き起こす一因と考えられています。また、生活習慣病・メタボリックシンドロームに加え、肥満と関連の強いがんの病態にも関ると考えられています。アディポネクチンは、血液検査で調べることができます。

### その他のオプション検査

#### 1. 頭部MRI/MRA検査・・・・・・・・ ¥20,350

脳腫瘍や脳動脈瘤、脳梗塞等の有無や脳血管の病変を調べます

#### 2. 骨盤MRI検査・・・・・・・・ ¥ 20,350

男性では前立腺癌や前立腺肥大など、女性では子宮癌や筋腫、卵巣腫瘍などの有無、附属器の病変を調べます

#### 3. 心臓エコー検査・・・・・・・・ ¥9,900

心臓の形態を超音波で観察し、壁の厚さや心臓の動きの状態、各弁の状態や動き、血流を調べます

#### 4. 甲状腺エコー検査・・・・・・・・ ¥3,850

超音波を使って甲状腺腫大の有無・腫瘍の有無を調べます

#### 5. 認知機能検査・・・・・・・・ ¥3,300

詳細は次のページをご覧ください

#### 6. 骨密度検査・・・・・・・・ ¥1,540

2種類のX線を使って骨密度を測定し骨粗鬆症などの病気を診断します

#### 7. 冠状動脈石灰化評価・・・・・・・・ ¥3,850

X線CTを使って心臓の筋肉を養う冠状動脈の石灰化量を計測し心血管疾患のリスクを評価します

# 彩都友誼会病院・健診センター 充実のドックコース御案内

## 認知機能検査・・・・・・・・

¥3,300

【ご注意】総合健診コース・脳ドックのオプション検査です。頭部MRI検査が必要のため、単独での検査は出来ません。50歳以上の方が対象です。

### MRI画像統計解析法による認知機能検査

日本脳ドック学会より出された「脳ドックのガイドライン2014 改訂・第4版」には、改訂追記項目として、新たに認知機能検査の項目が追記されました。超高齢化が進む中、アルツハイマー型認知症は急増し、介護を含めて社会問題にもなっています。

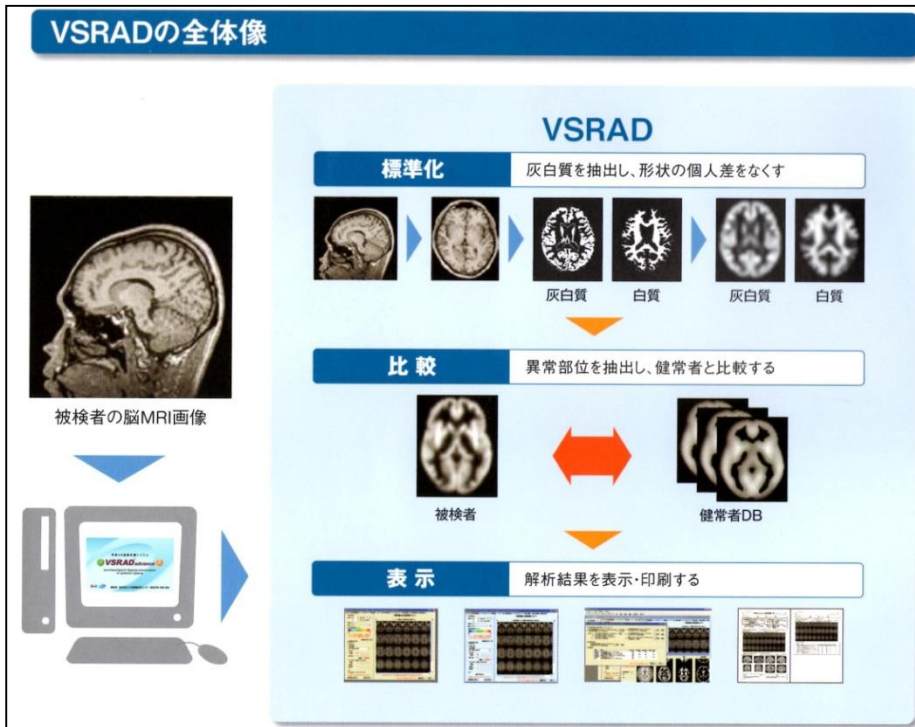
近年の科学の進歩で脳の中のことはずいぶんわかってきており、早い段階で気づいて適切な予防や治療を行えば、認知症の発症を防ぐことや遅らせることも期待できるようになりました。

認知症は単なる老化によるもの忘れとは異なり、さまざまな原因によって脳の機能に障害が起こる病気です。症状の進行に伴って、徐々に判断力などがなくなり日常生活に支障をきたし、介護が必要になるので、早く発見して対策を始めることが肝心です。

当院が実施している「MRI画像統計解析法による認知機能検査」は早期アルツハイマー型認知症診断支援システム：VSRADを用いた検査です。このVSRADは前駆期を含む早期アルツハイマー型認知症に特徴的にみられる内側側頭部（海馬・扁桃・嗅内野の大部分）の萎縮の程度をMRI画像から読み取り、画像処理・統計解析を行うソフトウェアです。

前駆期を含む早期アルツハイマー型認知症において健常高齢者との比較では80%以上の識別率（正診率）となることが確認されています。解析の簡単な流れは以下の通りです。

このソフトウェアの解析結果で、早期アルツハイマー型認知症に特徴的にみられる内側側頭部（海馬・扁桃・嗅内野の大部分）の萎縮の程度が点数で表示されます。



VSRADの値	萎縮に対する評価
0～1	ほとんど問題なし
1～2	やや萎縮が出現している
2～3	かなり萎縮が強い
3以上	きわめて萎縮が強い

#### 【注意】

本検査は脳MRI画像から脳萎縮の度合いを評価するもので、本結果のみでアルツハイマー型認知症の診断を確定することはできません。アルツハイマー型認知症診断の基本は「症状と経過」です。画像診断は補助診断であり、診断において臨床情報をもとにした医師の総合的な診断が必要です。

NEW

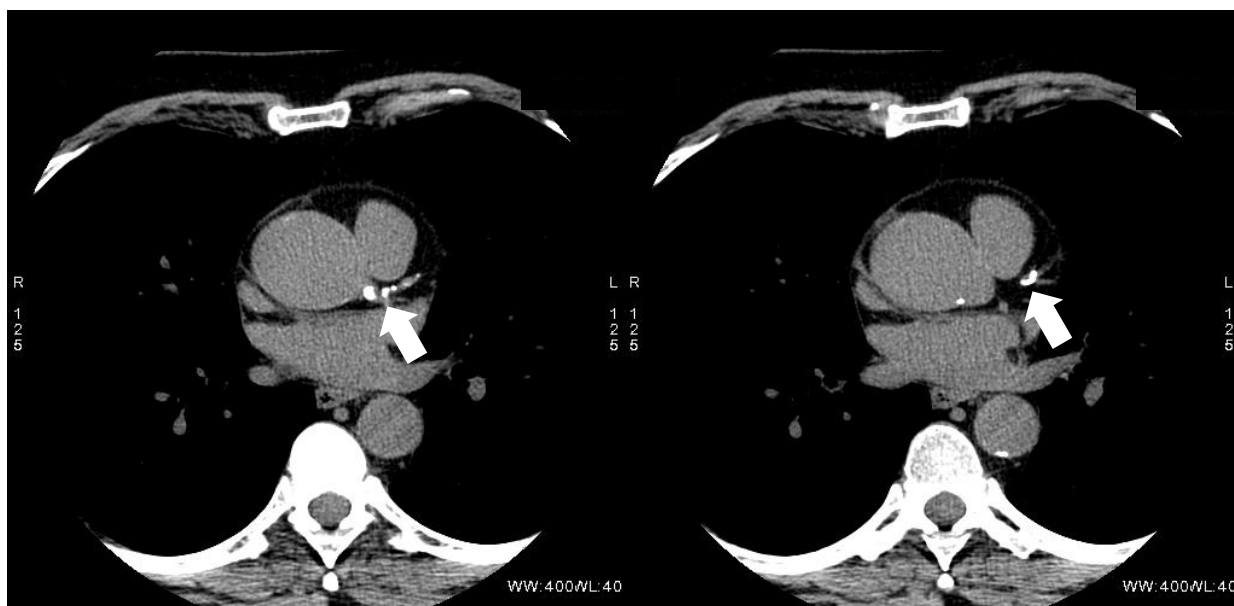
## 冠状動脈石灰化評価・・・・・・・・・・ ￥3,850

【ご注意】基本・総合・PET健診コースのオプション検査としてのみお選びできます。

冠状動脈石灰化評価検査とは、心臓を栄養する動脈である冠状動脈の石灰化を測定するCT検査です。低被ばくで、簡便な検査です（約5分）。CT画像で、CT値という値から冠状動脈壁の石灰化の量を計測したものをカルシウムスコアといいます。これは、冠状動脈全体(心臓全体)の動脈硬化を反映する指標です。石灰化は、血管の動脈硬化の存在自体を反映し、正常血管には認められません。一般的に 男性は50歳、女性は60歳頃から次第に石灰化が増加すると言われています。又、高血圧症、高脂血症、糖尿病、喫煙習慣などがあると石灰化が強くなります。カルシウムスコアが増加すると心筋梗塞の発症も増加すると言われています。一方で、カルシウムスコアが低い場合は、発症リスクが低いと報告されています。カルシウムスコアと心血管疾患がおこるリスクの関係は以下のとおりです。

カルシウムスコア	10年で心血管疾患がおこるリスク
0	非常に低い <1%
1~100	低い <10%
101~400	やや高い 10-20%
401以上	高い >20%

この検査では受診者の冠状動脈の血管ごとのカルシウムスコアを計測し、その合計値から心血管疾患がおこるリスクを評価します。さらにカルシウムスコアの年齢ごとの統計値を用いて受診者の冠状動脈の推定年齢も評価します。



矢印で示した白い部分が冠状動脈の動脈壁が一部石灰化した部分です。心臓全体をCT装置で高速撮影しその量をコンピュータで計測することによってカルシウムスコアを算出します。

## がんが気になる方へ

### ● がんドック ※医師による結果説明はありません

がんは、早期発見・治療が大切です。当院では、気になるがんを臓器別に短時間・低コストでチェックできるがんドックコースを用意しました。お忙しい方にも短時間で充実した内容のがん検診です。

#### 1.肺がん検診 ￥11,000～

迅速検査・迅速診断を行います。検診では低線量撮影で放射線被ばくの軽減に努めていますので、発ガンのリスクはありません。喫煙習慣のある方には必須です。

#### 2.前立腺がん検診 ￥22,000

前立腺がんになる割合は65歳から増加します。早期には特有な症状はありません。MRI検査と腫瘍マーカーの組み合わせで前立腺肥大や前立腺がんを早期に発見します。

#### 3.乳がん検診 ￥12,760

乳がんは女性特有のがんです。自己検診で発見されることも多く、早く見つければ100%治ります。乳がんの最も多い年代は40歳代です。マンモグラフィと乳腺超音波の両方でがんを見つめます。

#### 4.婦人科がん検診 ￥15,730

子宮頸がんは子宮の入り口にできるがんです。初期はほとんど無症状のがんで、検診の効果はWHOによっても認められています。また、子宮体部（内膜）と卵巣のがんも経膈超音波により見つかる場合があります。当院では経膈超音波も同時に施行しています。

#### 5.胃がん検診（上部内視鏡選択 ￥16,500）

初期の胃がんは症状が全くありません。その時期に発見できれば、完全に治すことも可能です。40歳を過ぎたら1年に一度の胃がん検診は必ず受けましょう。

#### 6.大腸がん検診（大腸CT検査 ￥31,570）

内視鏡の代わりにCT装置を用いて大腸を診断するがん検診です。大腸を炭酸ガスによって拡張させ、マルチスライスCT装置を用いて撮影します。大腸CT検査は、仮想大腸内視鏡検査（大腸3D-CT）とも呼ばれており、内視鏡検査と比較して苦痛が少なく、短時間で検査をすることが可能です。初めて大腸CT検査を受けられる方は、ご予約の際に必ずご来院をお願いいたします。

#### 7.レディースがん検診 ￥31,570

乳がん、子宮癌、卵巣癌、子宮筋腫、子宮内膜症など女性特有の気になる疾病をマンモグラフィ、骨盤MRI・超音波の精度の高い画像診断装置を使って異常の早期発見に努めています。婦人科がん検診（別途がん検診）とセットで行うと、より精密ながん検診を行うことができます。※婦人科がん検診は別日予約になります。

#### 8.がん判定DOGLAB ￥38,703


人間の100万～1億倍以上の嗅覚をもつと言われている犬の中でも嗅覚と集中力に優れ、さらに特殊なトレーニングを受けた犬が、がんの匂いだけに反応することを利用したがんの判定検査です。判定前の食事制限はありません。

# 彩都友誼会病院・健診センター 充実のドックコース御案内

●価格は税込表示です

がんが気になる方へ

## ● がんドック一覧 ※医師による結果説明はありません (税込)

肺がんCT検診	30分 ¥11,000	月火水木金 午前・午後 土 午前のみ	16列マルチスライスCT検査
肺がんセット検診	30分 ¥16,500	月火水木金 午前・午後 土 午前のみ	胸部CT検査・腫瘍マーカー2種
乳がん検診	2時間 ¥12,760	金 午後	マンモグラフィ・乳腺エコー・視触診・診察
婦人科がん検診	1時間 ¥15,730	火 午前	頸部細胞診・HPV検査・経膈エコー・内診
前立腺がん検診	1時間 ¥22,000	月火水木金 午前・午後 土 午前のみ	骨盤MRI検査・ 腫瘍マーカー (PSA)
胃がん検診(内視鏡)	1時間 ¥16,500	※月火水木金 午前 (要 問い合わせ)	上部内視鏡検査・ピロリ菌 腫瘍マーカー2種(CEA・CA19-9)
大腸がんCT検診	30分 ¥31,570	月火木金 午前・午後	16列マルチスライスCT検査
レディースがん検診	2時間 ¥31,570	火・木・金(午前)	マンモグラフィ・乳腺エコー・ 骨盤MRI・腫瘍マーカーCA125)
がん判定DOGLAB	¥38,703		呼気採取のみ 
---がんリスクスクリーニング---			
RNAマイクロアレイ	¥87,230		採血のみ



## ◇ がんドック追加オプション検査

がんドックコースにさらに追加して気になる臓器の検査を組み合わせることもできます。(複数選択可)

人間ドック(総合・基本)コースには含まれていますので、がんドックコースを受けられる方でご希望の方は、追加してお申込み下さい。

### 1.上腹部超音波検査・・・・・・・・・・ ￥5,500

【腹部5臓器/肝臓・腎臓・膵臓・胆嚢・脾臓】

### 2.上腹部超音波検査+腹部CT検査・・・・ ￥16,500

腹部超音波【腹部5臓器】+腹部単純CT検査

### 3.腫瘍マーカー

新腫瘍マーカー「抗p53抗体」は他の腫瘍マーカーと組み合わせることで乳がん、大腸がん、食道がん等の早期発見に効果的であるとの報告がされています。

#### ①基本4種・・・・・・・・・・ ￥6,600

- ・男性 CEA・CA19-9・AFP・PSA
- ・女性 CEA・CA19-9・AFP・CA125

#### ②抗p53抗体・・・・・・・・・・ ￥3,300

従来の腫瘍マーカーでは検出し難い段階でのがんリスクをチェックします

#### ③基本4種+抗p53抗体・・・・・・・・ ￥9,900

## ◇ 医師結果説明(後日予約制・無料) ・ 健康相談(当日無料)



◆医師による結果説明をご希望の方は、全ての検査結果が出揃った約2週間前後より予約制(無料)でお受けしています。

医師が検査画像をみながらゆっくり時間をかけてご説明いたします。また、精密検査が必要な方、治療が必要な方には当院での予約、または他院への紹介状もご用意いたします。

結果説明をご希望の方は、後日予約制(無料)となりますのでドックお申込み時またはドック終了後にご予約ください。

◆当日の検査結果の範囲内で生活習慣病改善の健康アドバイス、資料等による情報提供が必要な方には、看護師が当日の検査結果にあわせた保健指導、健康相談等を無料で行ってまいります。お気軽にご相談ください。

# 新しいアプローチでがんのリスクをチェック！

## がんリスクスクリーニング検査

## RNAマイクロアレイ

RNAマイクロアレイ検査は、消化器がんに対する遺伝子スクリーニング検査です。

### ●RNAマイクロアレイとは

癌などの異物に対する体の反応を遺伝子レベルで測定できる最新の技術です。血液が癌細胞に反応する状況を世界で始めて遺伝子でとらえることができるようになりました。これを利用し、開発されたのが血液RNAチェック（消化器がん）です。

### ●RNAマイクロアレイ血液検査の特徴

- 消化器の癌に対して9割の高い感度(がん症例を正しく判定できる率)があります。
- 検査は1回の採血(5ml程度)のみで、当日の食事制限もありません。
- 一度の採血で胃癌, 大腸癌, 膵臓癌, 胆道癌の検査ができます。
- 特殊な薬剤の投与もなく, X線の被ばくもありません。
- 血液の癌への反応を遺伝子レベルで測定する最新の技術を利用しています。

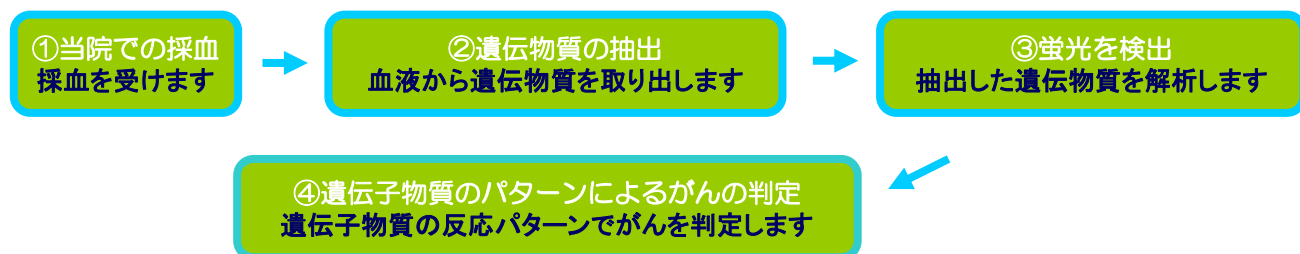
### ●この検査の感度と特異度

発表論文データ	感度	特異度
消化器癌の有無判定	100%	87%
疾患部位別判定 胃・大腸/膵臓	84%	65%

### ●RNAマイクロアレイ検査で評価できるがんの種類

胃がん, 大腸癌, 膵臓癌, 胆道癌が検査の対象です。

### ●RNAマイクロアレイ検査の流れ



### ●受付時間

午前10時～午後2時まで <所要時間5分程度>

### ●検査費用

コンサルト料込み **87,230円(税込)**

この検査には健康保険は適用されません。

検査結果で癌の判定があった場合は、医師によるコンサルトを受けていただきます。

### ●検査結果報告

結果報告は、2週間～3週間後に報告書を郵送いたします。

結果報告で癌の陽性判定があった方については医師による結果の説明を受けて頂きます。

その後の診察は、健康保険適用で受けられます。

# 彩都友誼会病院・健診センター 充実のドックコース御案内

●価格は税込表示です

## ● 脳ドック 火/午後 2時間

脳ドックは、頭部MRI・MRA検査で脳梗塞や脳腫瘍・脳動脈瘤など重篤な脳疾患の有無を調べ、動脈硬化による血管の変化も頸動脈エコー検査で調べます。また、脳外科医による診察・結果説明も行いますのでその後のフォローや精査についても詳しくご説明します。

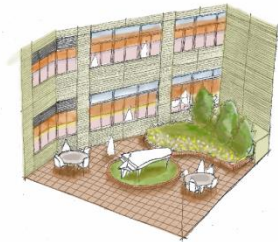
脳ドックコースには、検査実施後、脳外科医による診察及び結果説明がつきます。

脳ドックコース	2時間	¥36,630	頭部MRI/MRA・頸動脈超音波・脳外科診察
---------	-----	---------	------------------------

### 認知機能検査・・・・・・・・

¥3,300

【ご注意】総合健診コース・脳ドックのオプション検査です。頭部MRI検査が必要なため、単独での検査は出来ません。50歳以上の方が対象です。



※人間ドックコース・脳ドックコースについてはペア割引、誕生日特典割引があります。  
ドックお申込み詳細は、当院ホームページ参照または下記、健診センターにお問い合わせ下さい。